



GÎTE DE MONPLAISIR - POMAREZ - LANDES CHALOSSE

GÎTE DE MONPLAISIR - POMAREZ

Location de vacances pour 12 personnes à Pomarez -
Landes Chalosse

<https://gitedemonplaisir-pomarez.fr>

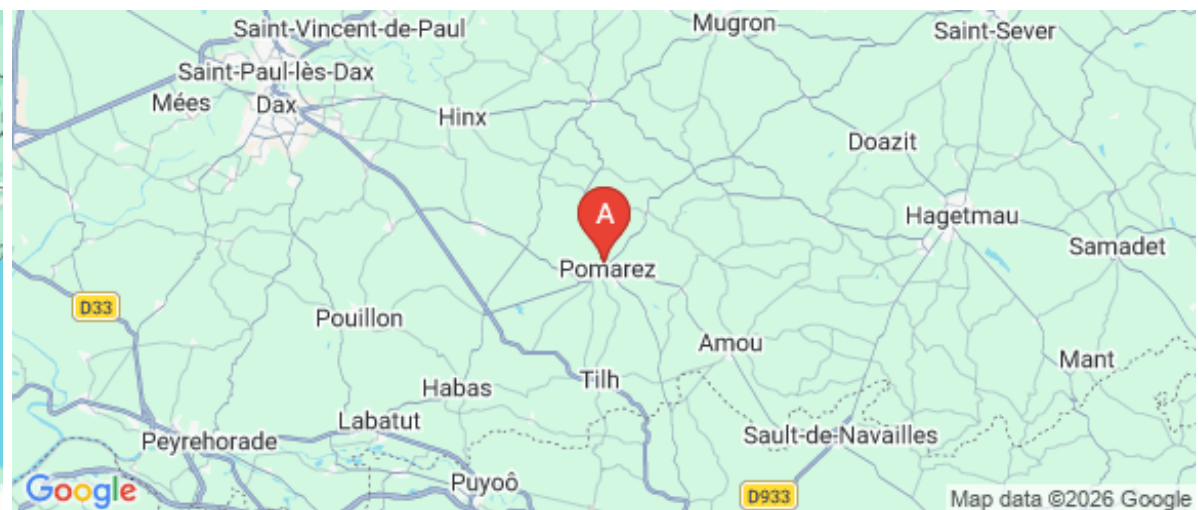


Gîte de Monplaisir

+33 7 78 19 63 46

+33 6 74 39 94 08

A Gîte de Monplaisir - Pomarez : 374 Avenue de la chalosse 40360 POMAREZ





Gîte de Monplaisir - Pomarez



Maison



12

personnes



5

chambres

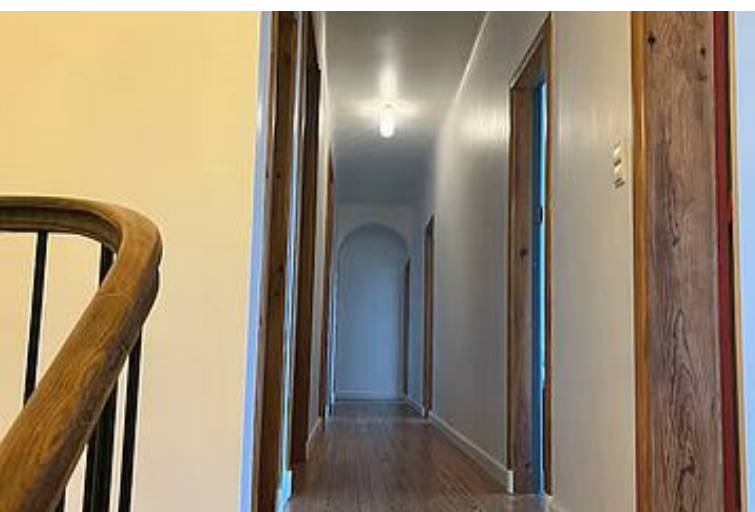


300

m2



Gîte de grande capacité, 300m2 pouvant accueillir 12 personnes. Composé de 5 chambres, 3 salles de bains, 3 WC et une grande pièce de vie : cuisine, séjour, salle à manger (75m2), agrémentée d'un billard et d'une cheminée. Une grande terrasse en surplomb vous permettra de contempler une vue unique sur la Chalosse.





Pièces et équipements

Chambres

Chambre(s): 5

Lit(s): 0

dont lit(s) 1 pers.: 2

dont lit(s) 2 pers.: 5

La maison dispose de 5 belles chambres confortables pouvant accueillir famille et amis dans une ambiance chaleureuse. - 4 chambres situées à l'étage, toutes avec accès direct au balcon, offrant une belle luminosité et un espace agréable pour profiter de l'extérieur. - 1 chambre au rez-de-chaussée, avec accès direct à la terrasse extérieure, idéale pour un accès facile et profiter du jardin. Chaque chambre est équipée de : - 1 lit double de 160 cm, garantissant un excellent confort pour deux personnes. Dans 2 des chambres, vous trouverez également : - 1 canapé clic-clac, permettant d'accueillir une personne supplémentaire. Ces chambres spacieuses et lumineuses sont parfaites pour un séjour convivial en famille ou entre amis.

Salle de bains / Salle d'eau

Salle de bains avec douche

Sèche cheveux

Sèche serviettes

Salle(s) d'eau (avec douche): 3

Côté sanitaires, la maison comprend :

- 2 salles d'eau à l'étage

- 1 salle d'eau au rez-de-chaussée

Il est également possible de privatiser l'une des salles d'eau de l'étage afin de créer une suite parentale avec salle d'eau attenante, pour plus de confort et d'intimité.

WC

WC: 3

WC indépendants

WC privés

3 WC au total : 2 WC indépendants et 1 WC intégré à une salle d'eau
Il est également possible de privatiser l'une des salles d'eau de l'étage avec son WC afin de créer une suite parentale avec salle d'eau et toilettes privatives, offrant davantage de confort.

Cuisine

Cuisine

Plancha

Combiné congélation

Congélateur

Four

Four à micro ondes

Lave vaisselle

Réfrigérateur

La cuisine est ouverte sur l'espace de vie. Elle est entièrement équipée avec tout le nécessaire pour cuisiner au quotidien, notamment :

- un réfrigérateur combiné

- un four

- un micro-ondes

- une plaque vitrocéramique

- une cafetière à filtre

- une cafetière à dosettes

- un grille-pain

- un mixeur

- un lave-vaisselle

Pour l'entretien du logement, vous trouverez également un aspirateur et serpillière.

Cette cuisine fonctionnelle et bien équipée permet de préparer facilement repas et petits-déjeuners tout en restant au cœur de la vie de la maison.

Infos sur l'établissement



Communs

A proximité propriétaire
Entrée indépendante
Mitoyen propriétaire

Dans maison
Jardin commun



Activités



Réseaux

Accès Internet



Stationnement

Parking
Parking privé

Parking à proximité



Services

Nettoyage / ménage



Extérieurs

A savoir : conditions de la location

Arrivée Heure arrivée : à partir de 16h

Départ Heure de départ : à partir de 11h

Langue(s) parlée(s) Anglais Espagnol Français

*Annulation/
Prépaiement/
Dépot de
garantie*

*Moyens de
paiement*

Ménage

*Draps et Linge
de maison* Draps et/ou linge compris

*Enfants et lits
d'appoints* Lit bébé

*Animaux
domestiques* Les animaux ne sont pas admis.

Tarifs (au 01/04/26)

Gîte de Monplaisir - Pomarez

Tarifs en €:	Tarif 1 nuit en semaine (L, M, M, J, D)	Tarif 1 nuit en weekend (V ou S)	Tarif 2 nuits weekend (V+S)	Tarif 7 nuits semaine
du 16/03/2026 au 30/04/2026	240€	240€	480€	1512€
du 01/05/2026 au 30/06/2026	270€	270€	540€	1701€
du 01/07/2026 au 31/08/2026	300€	300€	600€	1950€
du 01/09/2026 au 13/12/2026	270€	270€	540€	1701€
du 14/12/2026 au 10/01/2027	350€	350€	700€	2300€

Mes recommandations

Les Incontournables

Toutes les activités



OFFICE DE TOURISME LANDES CHALOSSE

WWW.LANDES-CHALOSSE.COM



Ferme auberge Le Vieux Chêne

+33 5 58 89 34 57 +33 6 72 33 61
70

960 route de dax

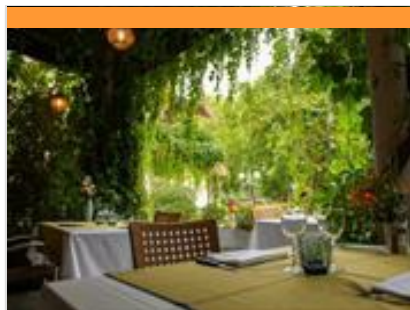
<https://fermeaubergelevieuxchene.fr>

4.5 km

CASTELNAU-CHALOSSE



Les mets du canard à foie gras (foie gras, Magret, Confits, Pâtés...), garbure paysanne, salade landaise, boeuf de chalosse (sur commande), pâtisseries maison. De mai à fin octobre, ouvert du mercredi au dimanche, le midi. Le reste de l'année, le midi le week-end. Groupes nous consulter. Fermé en décembre, janvier et février. La ferme auberge le Vieux Chêne fait partie du réseau Tourisme Gourmand des Landes. Chaque ambassadeur du réseau répond à un cahier des charges rigoureux dont les critères abordent l'attention portée à l'accueil des clients, la valorisation des produits locaux et la préservation des circuits-courts. Fabrication de pâtes avec du blé de la ferme.



Restaurant Le Commerce

+33 5 58 89 02 28 +33 6 89 88 52
78

2 Place de la Poste

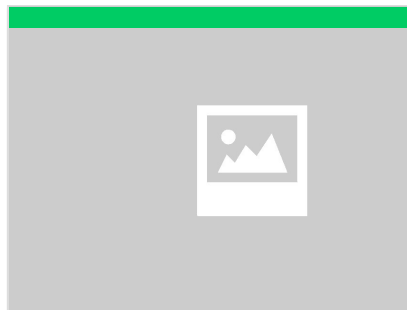
<https://hotel-commerce-darracq.com/>

8.1 km

AMOU



Spécialités landaises. Une salle campagnarde de 60 couverts, avec une grande cheminée. Une salle de 35 couverts pour les groupes. Un salon particulier de 10 couverts. Une grande salle de 200 couverts pour les mariages et les banquets. Une terrasse couverte pour l'été de 80 places. Le restaurant Le Commerce fait partie du réseau Tourisme Gourmand des Landes. Chaque ambassadeur du réseau répond à un cahier des charges rigoureux dont les critères abordent l'attention portée à l'accueil des clients, la valorisation des produits locaux et la préservation des circuits-courts.



Skate Parc de Pomarez

+33 5 58 89 30 28
Impasse du Belvédère

0.3 km

POMAREZ



Cet équipement (Skate Park) a été mis en service en 2005, cet espace sportif est de type Skate park, il dispose d'un sol en bitume. La surface d'évolution est de 600.00m².



Escape Game Coursayre

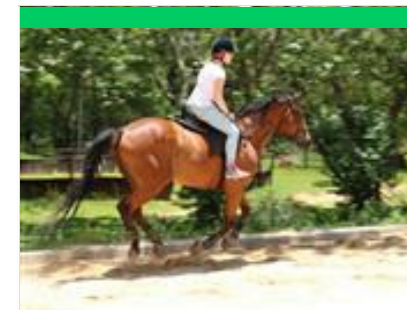
+33 6 79 45 11 83# +33 6 85 26 08
76

0.6 km

POMAREZ



Une aventure unique à vivre en famille dans les Arènes de Pomarez. Quoi de mieux que La Mecque des Courses Landaises pour découvrir l'univers des sauteurs et des écarteurs de vaches ! Avec pour mission de recomposer la partition Cazérienne avant l'ouverture des portes des arènes de Pomarez !!! Uniquement sur réservation 48 h avant.



Ferme Equestre de Bertron

+33 6 85 26 10 86
350 chemin de Bertron

<https://fe-de-bertron.ffe.com/>

2.1 km

CASTELNAU-CHALOSSE



Située à Castelnaud Chalosse dans les Landes, la Ferme équestre de Bertron vous accueille toute l'année pour pratiquer l'équitation à partir de 3 ans. Promenades et randonnées à cheval, à poneys ou en calèche dans cadre idyllique, Landes Chalosse, circuits vallonnés dans une région pleine de charme. Karine, monitrice diplômée d'état vous attend pour des cours, des stages, anniversaires, jeux et pension de chevaux dans une ambiance conviviale et un accueil personnalisé.



Quiller de 9

+33 5 58 89 84 60

<http://www.quilles.net>

3.8 km

 CASTELNAU-CHALOSSE



Venez faire connaissance avec ce jeu traditionnel tous les vendredis après midis. des passionnés vous invitent et vous initient. Vous vous exercez sur un terrain carré de terre battue ou en plein air : C'est un plantier. Il vous faut 9 grandes quilles en hêtres, une boule de noyer et 12 figures à réaliser. A vous de jouer.



Arènes de Pomarez, la "Mecque de la Course Landaise"

+33 6 71 27 12 50# +33 6 75 62 67

14

Place des arènes

<http://www.arenesdepomarez.fr>

0.6 km

 POMAREZ



Comment, vous n'avez jamais assisté à une Course landaise ? A Pomarez, petit village landais, vous avez l'occasion d'entrer dans la "Mecque de la Course landaise" où tous les passionnés se retrouvent sur des moments forts tel que la Course Landaise du 15 août. Venez à la rencontre des Ambassadeurs des Luys, passionnés de la course landaise, ils vous offrent la possibilité d'entrer dans l'arène, de visiter les torils, de découvrir ce lieu typique. À travers un petit film, conçu spécialement pour les non-avertis, vous vivez ce sport du Sud Ouest et percevez le courage d'un écarteur pour affronter la vache sur la piste. Découvrez également l'exposition "Les Reines de l'Arène". Visite accompagnée les mercredis et vendredis à 15h de juin à septembre. Réservez votre place en ligne ou par téléphone. Groupes toute l'année sur réservation.



Maison de la Vannerie

+33 5 58 89 31 86

5 route Carrère des Sports

<https://www.maisondelavannerie-chalosse.com>

3.7 km

 CASTELNAU-CHALOSSE



Le savez-vous ? Vins et vannerie sont étroitement liés pour le transport du raisin aux vendanges. La Maison de la Vannerie, au cœur du village de Castelnaud-Chalosse retrace l'importance de cette activité économique aux XVIIIe et XIXe siècles. Unique dans le département des Landes, vous y admirerez des paniers, corbeilles, pièges à anguilles, photos d'époque. Un passionné vous accueille et vous accompagne tout au long de la visite en juillet et août. Peut être vous invitera-t-il à sillonner le village vers l'église et l'ancienne motte féodale et à découvrir un des derniers vanniers en activité ?



A Castelnaud Chalosse, circuit de la plaine du Luy

3.7 km

 CASTELNAU-CHALOSSE



Arènes de Pomarez, la "Mecque de la Course Landaise"

+33 6 71 27 12 50# +33 6 75 62 67

14

Place des arènes

<http://www.arenesdepomarez.fr>

0.6 km

 POMAREZ



Comment, vous n'avez jamais assisté à une Course landaise ? A Pomarez, petit village landais, vous avez l'occasion d'entrer dans la "Mecque de la Course landaise" où tous les passionnés se retrouvent sur des moments forts tel que la Course Landaise du 15 août. Venez à la rencontre des Ambassadeurs des Luys, passionnés de la course landaise, ils vous offrent la possibilité d'entrer dans l'arène, de visiter les torils, de découvrir ce lieu typique. À travers un petit film, conçu spécialement pour les non-avertis, vous vivez ce sport du Sud Ouest et percevez le courage d'un écarteur pour affronter la vache sur la piste. Découvrez également l'exposition "Les Reines de l'Arène". Visite accompagnée les mercredis et vendredis à 15h de juin à septembre. Réservez votre place en ligne ou par téléphone. Groupes toute l'année sur réservation.

Mes recommandations (suite)

Les Incontournables

Toutes les activités



OFFICE DE TOURISME LANDES CHALOSSE

WWW.LANDES-CHALOSSE.COM



Maison de la Vannerie

+33 5 58 89 31 86

5 route Carrère des Sports

<https://www.maisondelavannerie-chalosse.com>

3.7 km

CASTELNAU-CHALOSSE



Le savez-vous ? Vins et vannerie sont étroitement liés pour le transport du raisin aux vendanges. La Maison de la Vannerie, au cœur du village de Castelnaud-Chalosse retrace l'importance de cette activité économique aux XVIIIe et XIXe siècles. Unique dans le département des Landes, vous y admirerez des paniers, corbeilles, pièges à anguilles, photos d'époque. Un passionné vous accueille et vous accompagne tout au long de la visite en juillet et août. Peut être vous invitera-t-il à sillonner le village vers l'église et l'ancienne motte féodale et à découvrir un des derniers vanniers en activité ?



Mes recommandations (suite)

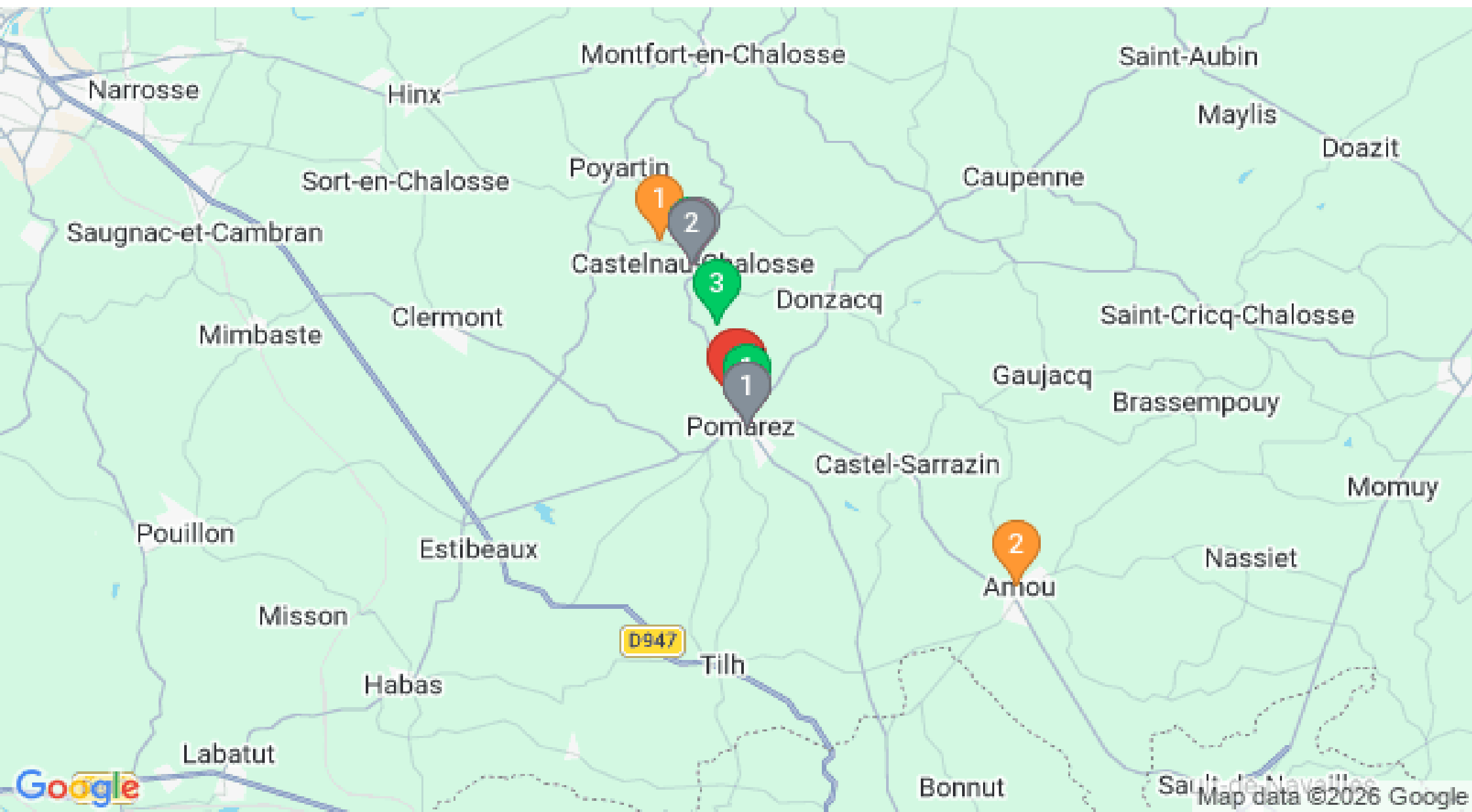
Les Incontournables

Toutes les activités



OFFICE DE TOURISME LANDES CHALOSSE

WWW.LANDES-CHALOSSE.COM



: Restaurants : Activités et Loisirs : Nature : Culturel : Dégustations